

CLASSIFICACIÓ GENÈRICA: Pintura sobre tela
OBJECTE: Quadre
MATERIAL / TÈCNICA: Pintura a l'oli sobre tela
TÍTOL / TEMA: Verge amb Nen Jesús dormint
AUTOR: Desconegut
DATA / ÈPOCA: Probablement s. XVIII
DIMENSIONS: 153 x 117,5 x 11cm (amb marc) i 130,5 x 92,7 cm (sense marc)
LOCALITZACIÓ: Seminari de Girona
NÚM. DE REGISTRE DEL CRBMC: 12016
COORDINACIÓ: Maite Toneu
RESTAURACIÓ: Clara Bailach, Marina Blanch, Carla Enrique
ANYS DE LA RESTAURACIÓ: 2013 a 2015

Estat de conservació

El suport de la pintura és una tela de lli. Estava reentelat amb una tela gruixuda de jute. La interacció entre les dues teles i l'adhesiu orgànic utilitzat en el reentelatge, provocaven rigidesa, tensions i ondulacions a l'obra. Així mateix, la tela de les vores estava esfilagarsada en algunes zones i desclavada del bastidor. Una gruixuda capa de vernís envellit i diverses repintades, d'antigues restauracions, alterava de manera significativa la lectura de l'obra.

Intervenció de conservació i restauració

Es va començar la intervenció desmuntant l'obra del seu suport i es va fer una neteja superficial. A continuació es va retirar la tela de reentelatge i es van eliminar les restes d'adhesiu orgànic del revers mitjançant una aportació molt controlada d'humitat. Seguidament, es va acabar el tractament del revers amb l'eliminació de les deformacions amb l'ajuda de la taula de succió. Amb aquests procediments, es va alliberar l'obra dels materials que l'hi aportaven acidesa i reactivitat amb la humitat ambiental, amb la finalitat de millorar-ne l'estabilitat.

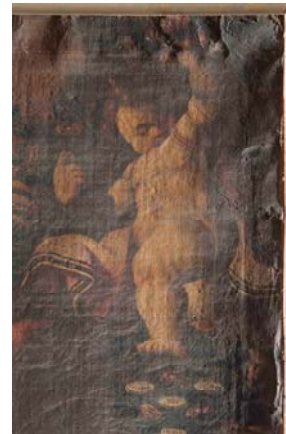
A continuació es van retirar les capes de vernís i les repintades d'antigues restauracions, amb una mescla de dissolvents gelificats aplicats en diferents fases. Amb aquesta intervenció, s'han pogut recuperar els colors de l'obra, així com, alguns detalls ocults com el llibre d'un angelet o el vestit blau cel d'un altre.

Finalment, es va muntar la tela en un nou bastidor mòbil de fusta mitjançant l'aplicació de bandes perimètriques de lli amb serrells de fils alterns.

Per acabar la intervenció es va fer la desinsectació, la neteja, la consolidació, la reintegració i l'envernissat del marc, i es va muntar l'obra aplicant una protecció pel revers.



Quadre abans de restaurar



Detalls amb llum rasant



Fotografia amb llum ultraviolada



Revers del quadre abans i després de restaurar



Vista general del quadre després de l'actuació de conservació-restauració