

CLASSIFICACIÓ GENÈRICA: Pintura sobre fusta

OBJECTE: Taula

MATERIAL / TÈCNICA: Oli

TÍTOL / TEMA: *Jesús entre els Doctors* i *La fugida a Egipte*

DATA / ÈPOCA: Segle XVI

DIMENSIONS: 176 x 132,5 x 4 cm i 176 x 136,5 x 4 cm

LOCALITZACIÓ: Monestir de Santo Domingo de Guzmán, Sant Cugat del Vallès (Vallès Occidental)

NÚM. DE REGISTRE DEL CRBMC: 11869 i 11870

COORDINACIÓ: Josep Paret

RESTAURACIÓ: Koro Abalia i Eulàlia Soler

ANY/S DE LA RESTAURACIÓ: 2013

Les pintures *Jesús i els doctors* i *La fugida a Egipte* pertanyen a les dominiques del monestir de Sant Domènec de Guzmán, de Sant Cugat del Vallès. Aquesta comunitat —documentada des de l'any 1485—, que prové de l'antic convent dels Àngels, es va traslladar des del barri barceloní del Raval a Pedralbes, l'any 1926, i es va instal·lar definitivament a Sant Cugat del Vallès, l'any 1976.

El CRBMC va suggerir de fer una intervenció d'urgència a les dues obres, que presentaven un estat delicat. En efecte, patien un aixecament important de la capa pictòrica, fins al punt que aquesta se'ls anava desprenent i els deixava llacunes de dimensions considerables.

Les obres són pintures a l'oli sobre taula i mesuren 176 x 132,5 x 4 cm i 176 x 136,5 x 4 cm, respectivament. *Jesús i els doctors* representa l'escena de Jesús adolescent envoltat pels mestres de la Llei i, en un racó, els seus pares. *La fugida a Egipte* representa la Sagrada Família, en què la Verge i el nen són damunt d'un ase i Josep és a la dreta de tots, guiant-los en el camí.

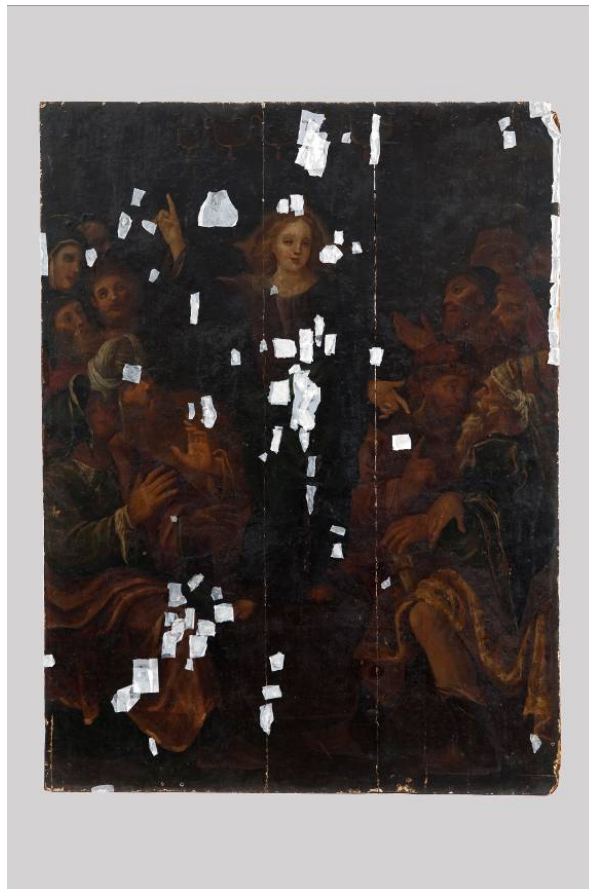
Les pintures es van traslladar al CRBMC el juliol de 2012, i en arribar es van introduir a la cambra d'anòxia, per desinsectar-la, atès que patien un lleuger atac de xilòfags. Després d'una neteja dels suports de fusta, formats per posts longitudinals reforçades pel revers amb travessers horitzontals, aquests van ser consolidats amb una resina acrílica. D'aquesta manera es podia treballar ja l'anvers, començant per una fixació més exhaustiva de les capes pictòriques.

La intervenció més laboriosa de tot el procés ha estat la neteja. Ha calgut ajudar-se de diferents sistemes d'anàlisi i imatge per comprendre la constitució de les diferents capes que componien les pintures. S'han dut a terme fotografies d'infraroigs, ultraviolades i radiografies, a més de les anàlisis químiques de pigments i estratigrafies, i s'han pogut observar nombroses fases d'intervenció que dificultaven la visió de la pintura original.

La pintura *Jesús i els doctors* presenta restes de metralla per tota la superfície i forats provocats per aquesta. En una intervenció anterior s'havia aplicat gran quantitat de massilla per tapar aquests desperfectes i després s'havia repintat tota la zona a bastament. Aquest fet va comportar que el procés de restauració fos molt delicat i laboriós.

Cal dir, per altra banda, que des del principi van cridar l'atenció unes pinzellades de diferent color subjacents que apareixien en alguna llacuna de la capa més superficial. Tot plegat era motiu suficient per radiografiar l'obra. La sorpresa va ser important en descobrir que a sota encara es conserva tota una *Nativitat*, atribuïble, segons Francesc Miralpeix, al pintor Gabriel Honet.

Finalment, les pintures es retornen al monestir de Sant Domènec el dia 9 de desembre del 2013.



Fotografia d'entrada al CRBMC amb la fixació d'urgència per al seu trasllat



Després de restaurar