

**CLASSIFICACIÓ GENÈRICA:** Orfebreria  
**OBJECTE:** Bust  
**MATERIAL / TÈCNICA:** Plata repussada i cisellada  
**TÍTOL / TEMA:** Bust reliquiari de Sant Pere  
**AUTOR:** Francesc Via  
**DATA / ÈPOCA:** XVII  
**DIMENSIONS:** 63 x 48,5 x 36,5 cm  
**LOCALITZACIÓ:** Església prioral de Sant Pere, Reus (Alt Camp)  
**NÚM. DE REGISTRE DEL CRBMC:** 12036  
**COORDINACIÓ:** Àngels Jorba Valls  
**RESTAURACIÓ:** Montserrat Cañís  
**ANY DE LA RESTAURACIÓ:** 2013

### DADES HISTÒRIQUES

Aquesta peça d'orfebreria de plata que data del segle XVII i és obra de Francesc Via, substitueix un altre reliquiari de fusta que també es conserva.

Es tracta d'un bust perllongat vestit amb túnica, estola i nimbe. El cap, lleugerament alçat, té un rostre senil amb barba. La túnica és àmplia i cenyida a la cintura, presenta el plec marcats i reproduïx un teixit de brocat. Al pit porta incrustat el reliquiari oval, conservat a l'església prioral, que allotja un fragment del crani de sant Pere Apòstol; presenta motlures sobredaurades i cresta de filigrana amb dinou encasts de vidre vermell que figuren roses. Amb la mà esquerra agafa les simbòliques claus i amb la mà dreta subjecta el llibre per la part de les sivelles; les tapes presenten una decoració similar a la del vestit; el nimbe té una decoració repussada semblant a una corona de flors; la peanya té forma octogonal, i en els escaires hi ha fulles de fosa retallades.

### ESTAT DE CONSERVACIÓ

Un cop va arribar el bust al Centre de Restauració de Valldoreix, es va fer una acurada observació per comprovar l'estat de conservació en què es trobava.

Aquestes obres d'orfebreria estan confeccionades a base de peces soltes unides amb cargols, per desmuntar-les, si feia falta, com en aquest cas.

La part més greu, i que requeria un procés de restauració més important, era la bocamànega de la mà esquerra. Aquesta part estava malmesa per diversos llocs i la peça que sustenta la mà amb les claus estava trencada. També eren importants les dues fractures de la mateixa màniga. S'ha de tenir present que només la mà i les claus pesen 1.041 grams.

Durant l'observació es va veure que la peanya estava subjectada per claus de ferro rovellats, que malmetien la plata i la fusta, i que mancava una fulla de la peanya i diversos claus i rosques.

### PROCÉS DE CONSERVACIÓ I RESTAURACIÓ

El procés de conservació–restauració ha consistit, un cop desmuntades totes les peces, en una neteja a fons amb productes adients. La part del bust s'ha netejat manualment, ja que la mà dreta, policromada, no es pot desmuntar

Seguidament, s'han fet de nou totes les peces que faltaven, i a la vegada s'ha estudiat quin tipus de peça s'havia de construir per aguantar la part malmesa. S'ha optat per dur a terme una peça més resistent i a mida per encabir-hi la mà, i que a la vegada

quedés enroscada al bust. S'han soldat les dues fractures de la màniga i s'ha reforçat internament per aguantar tot el pes de la mà i evitar així qualsevol moviment.

La peanya també s'ha reforçat amb un estructura interna de fusta per evitar el fimbament de la placa de la peña i el moviment de tot el bust.

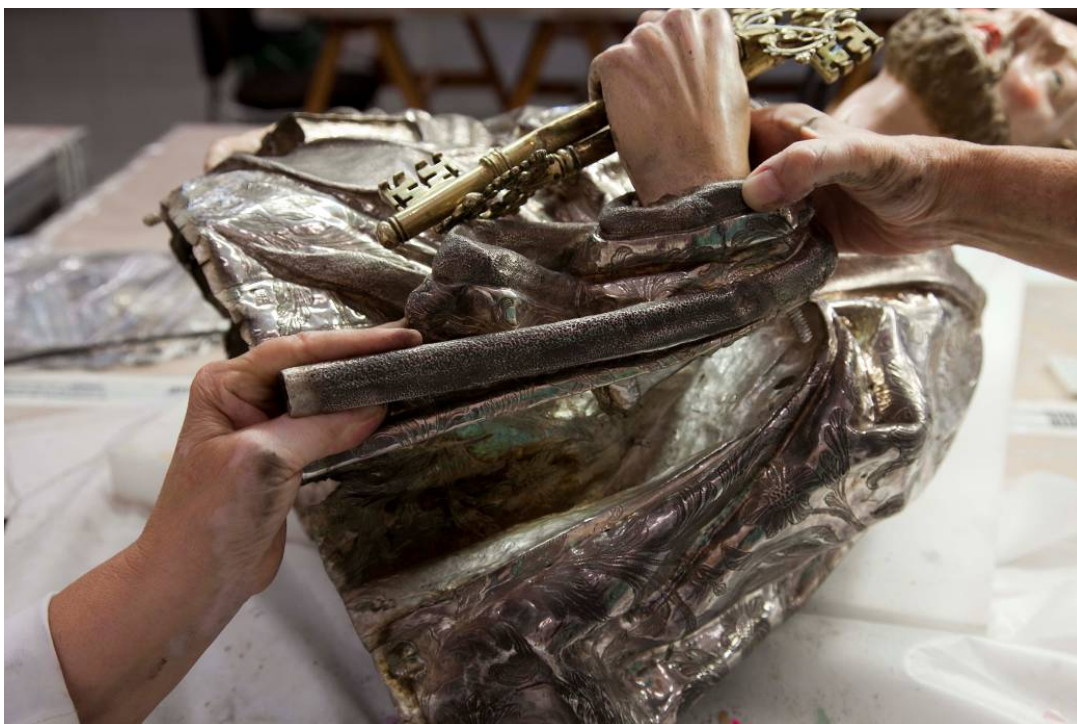
Per acabar el procés s'ha donat una capa de protecció a tota la peça per evitar l'oxidació de la plata i el seu ennegriment i s'han muntat de nou totes les peces.



Bust reliquiari abans i després de restaurar



Detall, abans i després de restaurar de la màniga, una de les zones més deteriorades de tota la peça



Durant el desmuntatge de la peça



Base del bust sense la peanya de fusta