

CREU PROCESSIONAL



Plata
Segle XVI
76,8 × 35,9 × 10 cm
Església parroquial de Santa Maria,
Ribera de Cardós (Pallars Sobirà)
Núm. de reg. de l'SRBM 8842
Any de la restauració: 2002
Coordinació: M. Àngels J. Valls
Restauració: Montserrat Cañis



Detall de Crist abans de restaurar

Creu llatina de braços flordelisats amb expansions quadrifoliades sota la flor de lis. Tècnicament, l'ànima de fusta està recoberta de planxes cisellades, clavades a tot el conjunt. El voraviu té una decoració de petites fulles de roure.

Per l'anvers hi ha la figura de Crist, que ha perdut la mà dreta, fet de fosa massissa amb aliatge de metall, de color platejat. També hi manca la placa d'encreuament i la placa decorada del medalló lobulat esquerre, així com totes les

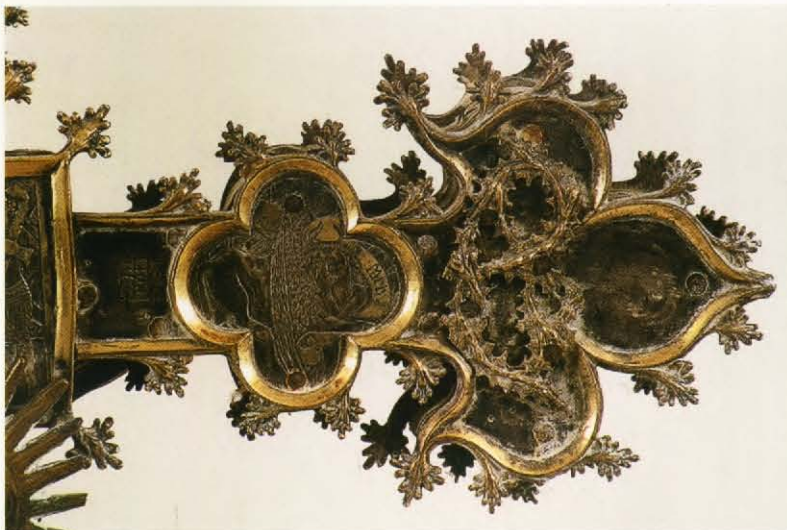
cintes decoratives amb vegetal en els quatre extrems lobulats de la creu.

Pel revers hi ha la imatge de la Mare d'edéu amb el Nen i una gran corona radiant. Tot el conjunt és estampat en plata, els medallons quadrifoliats porten plaques decorades en incisió amb les figures dels Evangelistes i en els extrems trifoliats de la creu, cintes vegetals recargolades i clavades.

El procés de neteja de la plata tacades i sulfurada ha fet canviar notable-

ment el seu aspecte. Les decoracions cisellades han tornat a lluir. S'ha substituït la placa d'encreuament per una de plata, quadrada i totalment llisa, i s'han col·locat de nou els claus perduts. Com a presentació final s'ha donat una lleu capa de protecció per evitar la degradació ràpida de la plata.

MONTSERRAT CAÑIS



Detall d'un dels braços de la creu, amb expansió quadrifoliada

BIBLIOGRAFIA

- DALMASES, NÚRIA DE. *L'orfebreria*. Barcelona: Dopesa, 1979.
DALMASES, NÚRIA DE. *Argenters i joiers de Catalunya: l'etapa gremial*. Barcelona: Destino, 1985.
GUDIOL, JOSEP. "Les creus d'argenteria a Catalunya". Separata de: *Anuari de l'Institut d'Estudis Catalans*. Vol. 6. Barcelona: Junta de Museus de Barcelona, 1920.



La creu un cop restaurada